

## Faire découvrir votre entreprise aux enseignants

### OBJECTIFS

Les chefs d'établissement, les enseignants, les directeurs délégués aux formations professionnelles et technologiques sont souvent les premiers interlocuteurs au sein du système éducatif pour accompagner les jeunes dans leur orientation et leur avenir professionnel. Une bonne connaissance du monde de l'entreprise leur est donc utile.

Pour les professeurs des enseignements professionnels en BTS, il s'agit également d'une opportunité d'approfondissement et d'actualisation de leurs connaissances et compétences disciplinaires.

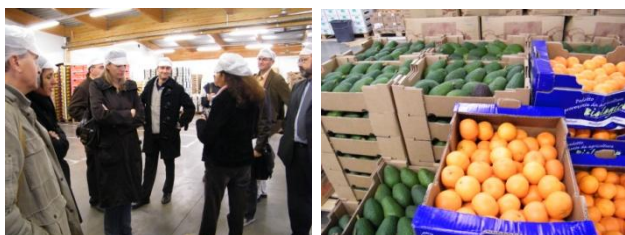
Ces moments privilégiés de rencontre et d'échange permettent :

- de faire découvrir le fonctionnement de votre entreprise,
- de mieux faire connaître vos parcours et vos métiers et appréhender la réalité des métiers et leur évolution,
- d'identifier les compétences que vous mobilisez au quotidien : savoirs fondamentaux, capacité à innover et à travailler dans un collectif, maîtrise de langues étrangères, savoir-être, culture scientifique et technique, etc...
- une meilleure compréhension mutuelle entre monde économique et monde de l'éducation, et ainsi de dépasser les idées reçues.

### MODALITÉS

Vous accueillez un ou plusieurs professeurs sans leurs élèves dans votre établissement.

Durée : entre 2 heures et une journée, à convenir en fonction de la taille de l'entreprise et la disponibilité de chacun.



## Faire découvrir votre entreprise à des jeunes

### OBJECTIFS

**Organiser une visite de son entreprise est également un moyen efficace pour permettre aux élèves de connaître, par l'observation directe, la réalité des métiers et du monde professionnel.**

Cela contribue à l'élargissement de l'horizon des jeunes et les aide à choisir leur parcours d'orientation, à la fois scolaire et professionnel.

### MODALITÉS

Vous accueillez pour quelques heures dans votre entreprise ou sur votre lieu de travail des lycéens ou des étudiants (petits groupes ou classes) en présence d'un ou plusieurs enseignants.

Ces visites peuvent être organisées tout au long de l'année scolaire ou, plus facilement, sur les temps forts de la relation École-Entreprise qui présentent l'avantage d'être bien identifiés par les équipes éducatives : **Semaine École-Entreprise, Semaine de l'industrie, Mois de l'économie sociale et solidaire, etc...**

Depuis quelques années, des modalités originales et innovantes de découverte active des entreprises se développent, et notamment l'accueil d'élèves chargés de concevoir un reportage sur un des métiers de l'entreprise visitée.